

JANUARI 2019 TERJADI DEFISIT US\$ 1,2 MILIAR
Kinerja Ekspor Januari 2019 turun 3,2% MoM dan 4,7% YoY

Badan Pusat Statistik (BPS) mencatat kinerja ekspor RI pada bulan Januari 2019 tercatat senilai US\$ 13,8 miliar mengalami penurunan sebesar 3,2% MoM dibandingkan dengan ekspor Desember 2018 US\$ 14,3 miliar. Nilai ekspor RI ini juga turun 4,7% YoY bila dibandingkan dengan ekspor Januari 2018 sebesar US\$ 14,6 miliar. Hal ini disebabkan oleh adanya penurunan ekspor migas menjadi US\$ 1,2 miliar (-29,3% MoM vs US\$ 1,7 miliar per Desember 2018 dan -6,7% YoY vs US\$ 1,3 miliar per Januari 2018) dan stagnannya ekspor non migas (+0,4% MoM vs US\$ 12,6 miliar per Desember 2018 dan -4,5% YoY vs US\$ 13,2 miliar per Januari 2018).

Kinerja Impor Januari 2019 turun 2,2% MoM dan 336,4% YoY

Dari sisi impor, BPS mencatat nilai impor RI di bulan Januari 2019 turun sebesar 2,2% MoM dan 336,4% YoY menjadi US\$ 15,0 miliar (vs US\$ 15,4 miliar per Desember 2018 dan vs US\$ 15,3 miliar per Januari 2018) yang dikontribusikan dari penurunan impor migas sebesar 16,6% MoM (-335,8% YoY) menjadi US\$ 1,7 miliar (vs US\$ 2,0 miliar per Desember 2018) terutama impor minyak mentah (-3,3% MoM), hasil minyak (-20,9% MoM) dan gas (-18,3% MoM). Turunnya impor migas ini tidak luput dari turunnya harga minyak dunia hingga berada dibawah US\$ 50 per barel. Sementara itu, impor non migas RI di Januari 2019 tercatat stagnan mencapai US\$ 13,3 miliar (vs US\$ 13,3 per Desember 2018 dan vs US\$ 13,1 miliar per Januari 2018) didorong oleh adanya kenaikan impor perhiasan/permata (+84,3% MoM dan +64,4% YoY) dan bahan kimia organik (+25,4% MoM dan +119,5% YoY). Sementara itu, produk impor nonmigas yang mengalami penurunan antara lain buah-buahan, gula & kembang gula, kapal laut, sayuran dan mesin/pesawat mekanik.

Januari 2019, neraca perdagangan RI defisit US\$ 1,2 miliar

Dengan demikian, neraca perdagangan RI pada bulan Januari 2019 tercatat defisit senilai total US\$ 1,2 miliar meningkat sebesar 12,5% MoM dibandingkan dengan defisit Desember 2018 (vs US\$ 1,0 miliar) dan lebih tinggi sebesar 53,4% YoY dibandingkan dengan periode Januari 2018 (vs US\$ 756 juta) sebagai hasil dari turunnya ekspor RI (-3,2% MoM dan -4,7% YoY).

Neraca perdagangan RI tahun ini berpotensi terjadi defisit

Koreksi yang terjadi pada harga minyak dunia hingga di bawah US\$ 50 per barel menjadi katalis positif bagi perbaikan neraca perdagangan RI dan penyokong penguatan nilai tukar Rupiah. Namun demikian, resiko dari ekspektasi perlambatan pertumbuhan ekonomi global akan cenderung mengganggu kinerja ekspor RI dari sisi melambatnya permintaan global sehingga kami melihat defisit neraca perdagangan RI masih akan berlanjut pada tahun ini. **Key risk:** perang dagang AS- Tiongkok, ekspektasi kenaikan harga minyak dunia di 2Q19/3Q19 dan tren perlambatan pertumbuhan ekonomi global.

Ringkasan Ekonomi Makro

Periode	2015	2016	2017	2018	2019P
PDB	4,8%	5,0%	5,1%	5,17%	5,2%
Rupiah/US\$ (Rp)	13.855	13.436	13.555	14.481	15.000
BI 7-day RRR (%)	-	4,75	4,25	6,00	6,50
Inflasi (%)	3,35	3,02	3,61	3,13	4,50
CA/PDB (%)	(2,06)	(1,80)	(1,70)	(3,00)	(2,50)
Cadangan Devisa (US\$ juta)	105.931	116.362	130.196	120.654	113.661

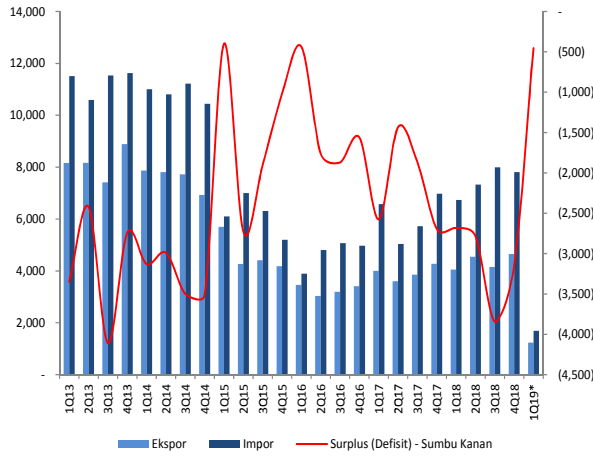
Sumber: Bank Indonesia, BPS dan Riset Lotus Andalan

Theodorus ArielKristian

theodorus.ariel@lotussekuritas.com

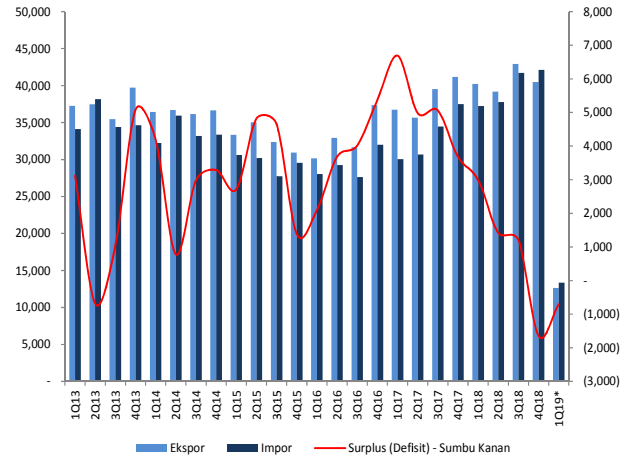
(+62-21) 2395 1000 ext. 2050

Neraca Migas RI (Kuartalan – juta US\$)



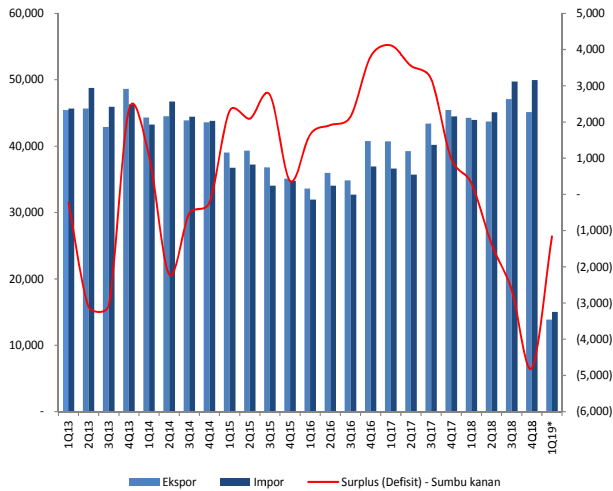
*) periode Januari 2019
 Sumber: BPS dan Riset Lotus Andalan

Neraca Non Migas RI (Kuartalan – juta US\$)



*) periode Januari 2019
 Sumber: BPS dan Riset Lotus Andalan

Neraca Perdagangan RI (Kuartalan – juta US\$)



*) periode Januari 2019
 Sumber: BPS dan Riset Lotus Andalan

Neraca Perdagangan RI 2018-2019 (juta US\$)

Bulan	Ekspor			Impor			Neraca		
	Migas	Nonmigas	Total	Migas	Nonmigas	Total	Migas	Nonmigas	Total
(1)	(2)	(3)	(4)	(5)	(6)	(7)	(8)	(9)	(10)
2018									
Januari	1 323,6	13 229,8	14 553,4	2 259,2	13 050,2	15 309,4	-935,6	179,6	-756,0
Februari	1 390,9	12 741,7	14 132,6	2 234,8	11 950,7	14 185,5	-843,9	791,0	-52,9
Maret	1 338,0	14 248,9	15 586,9	2 239,1	12 224,5	14 463,6	-901,1	2 044,4	1 123,3
April	1 220,7	13 316,5	14 537,2	2 328,2	13 834,1	16 162,3	-1 107,5	-517,6	-1 625,1
Mei	1 643,6	14 565,7	16 209,3	2 861,4	14 801,5	17 662,9	-1 217,8	-215,8	-1 453,6
Juni	1 681,5	11 292,9	12 974,4	2 141,0	9 126,9	11 267,9	-459,5	2 156,0	1 706,5
Juli	1 431,3	14 858,9	16 290,2	2 660,0	15 637,1	18 297,1	-1 228,7	-778,2	-2 006,9
Agustus	1 434,6	14 439,3	15 873,9	3 045,7	13 772,4	16 818,1	-1 611,1	666,9	-944,2
September	1 286,3	13 637,7	14 924,0	2 290,5	12 319,5	14 610,0	-1 004,2	1 318,2	314,0
Oktober	1 536,6	14 357,6	15 894,2	2 916,9	14 750,7	17 667,6	-1 380,3	-393,1	-1 773,4
November	1 371,4	13 534,4	14 905,8	2 866,7	14 035,1	16 901,8	-1 495,3	-500,7	-1 996,0
Desember	1 746,4	12 586,8	14 333,2	2 025,3	13 339,6	15 364,9	-278,9	-752,8	-1 031,7
Jan-Des	17 404,8	162 810,2	180 215,0	29 868,8	158 842,4	188 711,2	-12 464,0	3 997,8	-8 496,2
2019									
Januari*	1 234,7	12 634,3	13 869,0	1 689,5	13 339,0	15 028,5	-454,8	-704,7	-1 159,5
Januari*	1 234,7	12 634,3	13 869,0	1 689,5	13 339,0	15 028,5	-454,8	-704,7	-1 159,5

*Angka Sementara
 Sumber: BPS

PT Lotus Andalan Sekuritas

The City Tower Lt 7
Jl. MH Thamrin No. 81 Kav. 3
Jakarta Pusat 10310
Tel : +6221 2395 1000
Fax : +6221 2395 1099

BRANCH OFFICE

Pluit

Kawasan CBD Pluit Blok A No.20
Jl. Pluit Selatan Raya No.1
Jakarta 14440
Tel : +6221 6667 5345
Fax : +6221 6667 5234

Kelapa Gading

Sentra Bisnis Artha Gading
Jl. Boulevard Artha Gading Blok A6B No. 7
Jakarta Utara 14240
Tel : +6221 4585 6402
Fax : +6221 4587 3961

Bandung

Komplek Paskal Hyper Square Blok C No. 15
Jl. Pasir Kaliki No. 25 - 27
Bandung 40181
Tel : +6222 8606 1027
Fax : +6222 8606 0684

Puri

Rukan Grand Taman Aries Niaga
Blok G 1 No. 1 | Jl. Taman Aries – Kembangan
Jakarta Barat 11620
Tel : +6221 2931 9515
Fax : +6221 2931 9516

Surabaya

Ruko Permata Bintoro
Jl. Ketampon Kav 1-2
Surabaya
Tel : +6231 562 2555
Fax : +6231 567 1398

Medan

Jl. Cut Mutia No. 15 B
Medan 20152
Tel : +6261 451 8855
Fax : +6261 455 1833

DISCLAIMER

This report has been prepared by PT. Lotus Andalan Sekuritas on behalf of itself and its affiliated companies and is provided for information purposes only. Under no circumstances is it to be used or considered as an offer to sell, or a solicitation of any offer to buy. This report has been produced independently and the forecasts, opinions, and expectations contained herein are entirely those of PT. Lotus Andalan Sekuritas,

While all reasonable care has been taken to ensure that information contained herein is not untrue or misleading at the time of publication, PT. Lotus Andalan Sekuritas makes no representation as to its accuracy or completeness and it should not be relied upon as such. This report is provided solely for the information of clients of PT. Lotus Andalan Sekuritas who are expected to make their own investment decisions without reliance on this report. Neither PT. Lotus Andalan Sekuritas nor any officer or employee of PT. Lotus Andalan Sekuritas accept any liability whatsoever for any direct or consequential loss arising from any use of this report or its contents. PT. Lotus Andalan Sekuritas and/or persons connected with it may have acted upon or used the information herein contained, or the research or analysis on which it is based, before publication.